

MINİ PNÖMATİK SİLİNDİR

MINI PNEUMATIC CYLINDER

CYLINDERS SİLİNDİRLER



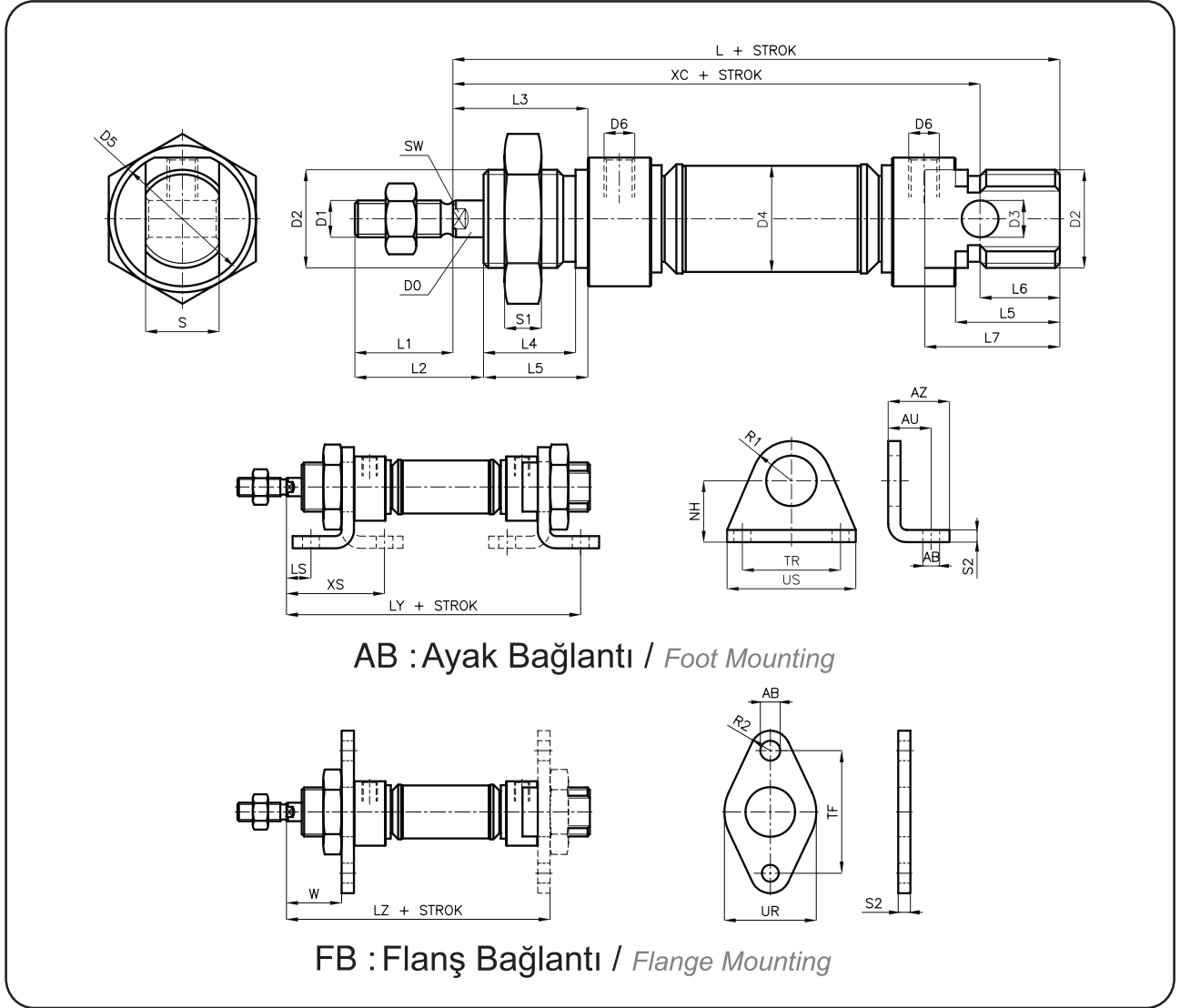
(ISO6432 STANDARDI)
(ISO6432 Standard)

• **NS** • - • • - • • • - • •

Silindir Kodu Cylinder Code		Piston Çapı Piston Diameter	Standart Stoklar Standard Strokes		Bağlantı Şekli Mountings	
NS	Çift Etkili Double Acting	12,16, 20, 25	Çift Etkili Double Acting	10, 25, 40, 50, 80, 100, 125,160,200	AB	Ayak Bağlantı Foot Mounting
MNS	Manyetik Magnetic		Tek Etkili Single Acting	10, 25, 50	FB	Flanş Bağlantı Flange Mounting
MNSY ⁽¹⁾	Manyetik Yastıklı with cushioning and magnetic					
NST ⁽¹⁾	Tek Etkili Single Acting					

1) 16, 20 ve 25 çaplarda yapılabilmektedir. / Can be produced only diameters 16, 20 and 25.

TEKNİK ÖZELLİKLER / TECHNICAL SPECIFICATIONS	
Silindir Gövdesi / Cylinder Tube	Paslanmaz Çelik / Stainless Steel
Silindir Kapakları / Cylinder End Caps	Alüminyum / Aluminum
Silindir Mili / Piston Rod	Paslanmaz Çelik / Stainless Steel
Boğaz Keçesi / Rod Seal	Poliüretan / Polyurethane
Piston Keçesi / Piston Seal	Poliüretan / Polyurethane
Max. Çalışma Basıncı / Max. Operating Pressure	10 BAR
Çalışma Sıcaklığı / Temperature Range	-20°C, +80°C



	ØD0	D1	D2	ØD3 H9	ØD4	ØD5 max.	D6	L max.	L1	L2	L3 ±1.2	L4	L5	L6 max.	L7	R1	R2
NS 12	6	M6x1	M16x1.5	6	13.3	20	M5	89	16	20	21	15	17	14	23	13	6.5
NS 16	6	M6x1	M16x1.5	6	17.3	22	M5	94	16	21	22	15	17	13	22	13	6.5
NS 20	8	M8x1.25	M22x1.5	8	21.3	30	G1/8"	111	20	24	24	18	20	16	29	20	8
NS 25	10	M10x1.25	M22x1.5	8	26.5	30	G1/8"	120	22	28	28	20	22	16	29	20	8

	S d13	S1	S2	W ±1.4	ØAB H13	AU	AZ	LS	LY	LZ	NH	TF JS14	TR JS14	US	UR	SW	XC ±1	XS ±1.4
NS 12	12	6	4	17	5.5	14	20	7	86	76	20	40	32	42	30	5	75	31
NS 16	12	6	4	18	5.5	14	20	8	91	81	20	40	32	42	30	5	81	32
NS 20	16	8	5	19	6.6	17	25	7	108	96	25	50	40	54	40	7	95	36
NS 25	16	8	5	23	6.6	17	25	11	115	103	25	50	40	54	40	9	104	40